

Überflurfeuer ÜFF- LED

Rundstrahlfestfeuer zur Landeplatzbefeuernng

Die Überflurfeuer der Baureihe ÜFF-LED sind Rundstrahlfestfeuer zur Befeuernng des Landeplatzes und können vielfältig eingesetzt werden.

Anwendungen:

- Befeuernng der Aufsetz- und Abhebefläche (TLOF)
- Befeuernng der Endanflug- und Startfläche (FATO)
- Anflugbefeuernng
- Zielpunktfeuer zur Unterstützung der Zielpunktmarkierung
- Kennzeichnung der Rollwegmitte / des Rollwegrandes
- Randkennzeichnung des Vorfeldes

Als TLOF-Randfeuer werden sie in grüner Ausführung eingesetzt und verbessern im Zusammenhang mit der Flutlichtbeleuchtung OP425 die Oberflächenerkennbarkeit der Aufsetz- und Abhebefläche. Die Feuer sind mit einer Bruchkupplung versehen und werden in der Regel mit Tagessichtschirmen ausgerüstet.

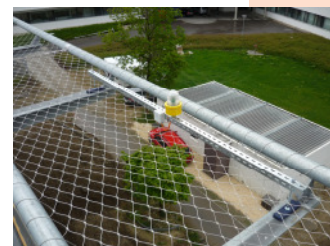
Für den weiteren Einsatz z.B. als FATO-Feuer, Anflugfeuer, Zielpunktfeuer, Kennzeichnung von Rollwegen und Vorfeld steht das Feuer neben der Farbe grün auch in den Farben weiß, gelb und blau zur Verfügung.

Es verfügt über eine herausragende photometrische Leistungsfähigkeit durch Hochleistungs-LEDs und somit über eine bessere Lichtausgabe im Vergleich mit herkömmlichen Leuchtmitteln. Aufgrund der hohen optischen Beständigkeit sind keine internen Einstellungen nötig, die LEDs werden im Werk positioniert und können nicht verändert werden. Die Lichtverteilungskurve ist in Übereinstimmung mit ICAO Anhang 14 Bd. II.

Das Überflurfeuer ÜFF-LED ist wartungsarm und leicht zu ersetzen. Die geringe Einbautiefe, das geringe Gewicht und der Steckverbinder ermöglichen eine leichte Montage und einen problemlosen Einsatz.

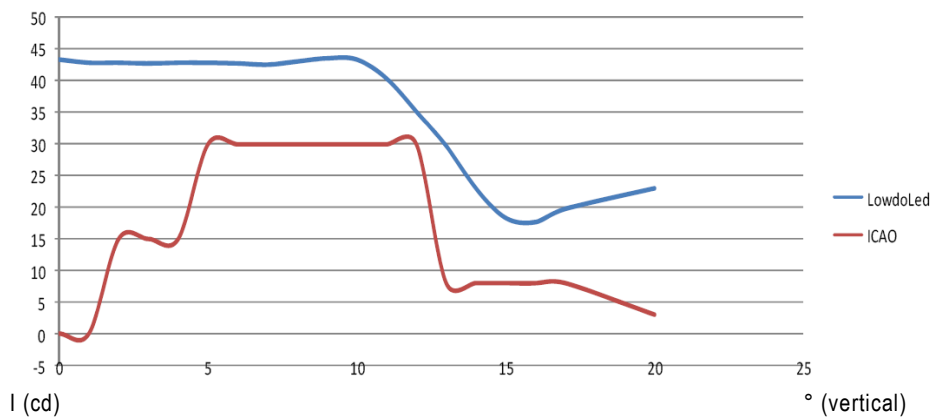
Der Grundkörper ist aus Aluminium gefertigt (Edelstahl auf Anfrage möglich), das Einbaubehör besteht aus rostfreiem Stahl.

Die Montage kann auf Bodenlandeplätzen als auch Dachlandeplätzen erfolgen. Es sind verschiedene Einbaulösungen verfügbar.



Technische Daten:

- Anschlussspannung 12 bis 48VAC/VDC und 110 to 230 VAC (mit separatem Stromregler [CCR])
- Leistungsaufnahme 10W
- Leuchtmittel Hochleistungs-LED
- Helligkeit in 3 Stufen einstellbar (mit CCR)
- Mittlere Lebensdauer 40'000 Stunden
- Kabeleinführung steckbar
- Schutzart IP 54
- Höhe 245 mm
- Durchmesser Ø 135 mm (Fußplatte Ø 165 mm)
- Gewicht 1,6 Kg
- Lichtverteilungskurve



Ausführungen:

- ÜFF-LED-G Farbe grün
- ÜFF-LED-W Farbe weiß
- ÜFF-LED-Y Farbe gelb
- ÜFF-LED-B Farbe blau
- Andere Ausführungen (z.B. Edelstahl) auf Anfrage

In Übereinstimmung mit den Empfehlungen:

- Allgemeine Verwaltungsvorschrift zur Genehmigung der Anlage und des Betriebs von Hubschrauberflugplätzen (AVV) 5.3.3; 5.3.11; 5.3.12; 5.3.313
- ICAO Anhang 14 Bd. II 5.3.3/5.3.6/5.3.7/5.3.9
- Helicopter Manual

